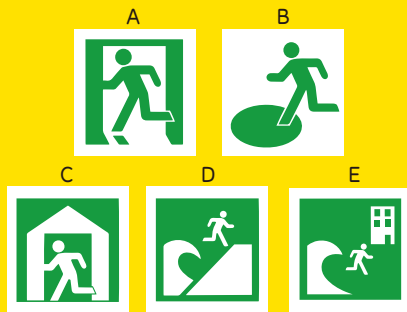


ちょこっと防災クイズ

- Q. 1 下の絵の中で「避難所」を表すものはどれ？
 Q. 2 A～Eの記号の名前と意味を説明してください。



- Q. 1 C
 Q. 2 A: 非常口 (建物からの非常口に設置。矢印付きのものはその方向に非常口がある。)
 B: 広域避難場所 (一時的に避難する場所。広い公園等が多い。)
 C: 避難所 (災害等で自宅避難等が困難になった時、一定の期間、避難生活をする場所。公民館や学校が多い。)
 D: 津波避難場所 (津波の際に一時的に避難する場所。)
 E: 津波避難ビル (津波の際に一時的に避難するビル。高度と強度を備えた建築物で、予め指定されています。)

クイズ 自分の住む地域の近くと同じ表示が無いか、探してみよう！

体験ツアーについて

インストラクターがツアー形式でご案内します。ツアーは予約制になります。

体験ツアー時間について

一般予約 9:30～/11:00～/13:00～/14:30
 団体予約 9:00～/10:30～/13:30～/15:00
ツアー所要時間約60分～90分程度
 (ツアー出発まで10分～30分程度の待ち時間があります。)

体験ツアー内容

- オリエンテーション (地震・火災・風水害の恐ろしさと防災意識の重要性を紹介)
- 映像視聴 (過去の自然災害から学ぶ映像をご覧ください。)
- 地震体験 (起震装置を使って大きな揺れを体験してみよう！)
- 風の体験 (暴風雨の状況を実体験してみよう！)
- 119通報体験 (いざという時に緊急通報できるかな!?)
- 消火体験 (火災をみつけた！さあ火を消そう！)
- 煙避難体験 (火災の煙の中 きみは無事に避難脱出できるか!?)
- 応急救護体験 (命を救え！心臓蘇生やAEDを使いこなそう！)

体験ツアーの詳細い内容は中ページをご覧ください

<https://www.chiba-bousai.jp/>

※必ず事前予約をお願いいたします。



SNSで最新情報をお届け!!



千葉県西部防災センター



〒271-0092 千葉県松戸市松戸558-3
 電話：047-331-5511 (ご予約はこちら)
 FAX：047-331-5522
 休館日 毎週火曜日 (祝祭日の場合はその翌日)
 年末年始 (12月28日～1月4日)
 入館・ツアー体験無料
 9時～16時30分 (体験ツアーの出発時間は、9時～11時 13時～15時40分まで)
 ツアー所要時間：60分～90分間 (ツアー出発まで10分～30分程度の待ち時間があります。)



※【注意】松戸ICは三郷方面からは降りられません

交通 (バス・徒歩)

- JR松戸駅西口1番乗り場から「市川駅」行バス (7分)
- JR市川駅北口1番乗り場から「松戸駅」または「松戸営業所」行バス (20分)
- 北総鉄道矢切駅前から「松戸駅」または「松戸営業所」行バス (8分)
- いずれも「松戸二中」バス停で下車、バス停より徒歩8分
- JR松戸駅東口から徒歩25分

車でお越しの方

- 国道6号線 (柏方面) から
柏方面から松戸市「陣ヶ前」交差点、「松戸隧道 (トンネル)」を通過し
2つ目の信号機「松戸警察署前」を左折
- 国道6号線 (東京方面) から
新葛飾橋から柏方面へ約2km直進し、「松戸警察署前」信号機を右折
- 東京外環道 (埼玉方面) から
三郷南ICをおり直進、国道6号線を柏方面へ「松戸警察署前」信号機を右折
- 東京外環道 (東京方面) から
松戸ICをおり直進、国道6号線を柏方面へ「松戸警察署前」信号機を右折

駐車場 (無料)

※台数に限りがございます。できるだけ公共交通機関のご利用をお願いいたします。

一般車両12台 障害者等用1台 大型バス用4台

防災体験学習施設

体験して



知ろう!

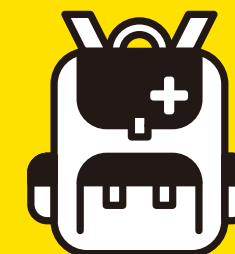
入館無料 完全予約制 (一般・団体)

千葉県西部

防災センター

Western Chiba prefectural Disaster Prevention Center

知って



備えよう!

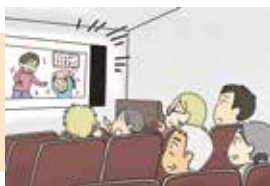


1 オリエンテーション

ツアーの導入として、災害の恐ろしさについて考えます。

2 防災映像の視聴

実際の記録映像等を視聴して自然災害の恐ろしさを学びます。



1 地震体験

日常生活の中で大きな地震が起きたら…リアルな状況を起震装置で体験できます。日々の備えや地震時の行動についてご説明します。



2 風水害の体験

最大風速 30m/秒 (気象用語では「猛烈な風」)、最大雨量 30mm/時の威力を体験できます。



3 応急救護体験

心臓マッサージの体験や AED の説明をおとして、応急救護に関する一連の流れを学ぶことができます。



4 119 番通報体験

火災と救急についての緊急通報シミュレーションができます。公衆電話、固定電話、携帯電話を使って通報の仕方を体験することができます。



5 火災の消火体験

訓練用の水消火器と火災シミュレーション映像を使用した消火訓練です。



6 煙避難体験

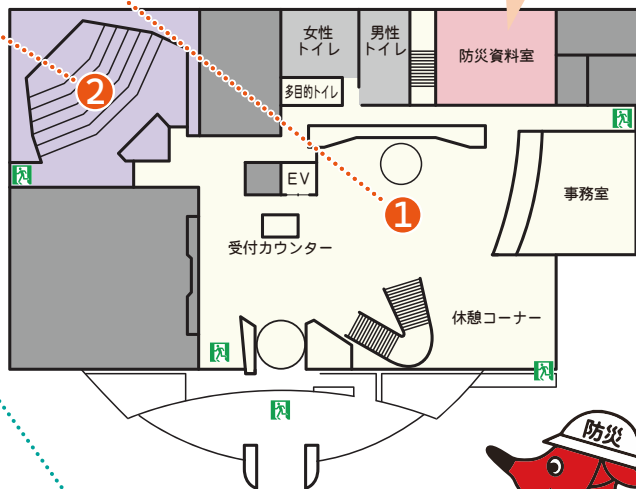
煙が充満した室内からの避難を体験できます。煙の性質や被害についての知識を深められます。



防災資料室

災害に関する資料、関連書籍や DVD があります。
※DVD は一部貸出可

1F



2F



展示コーナー

過去の災害に関するパネルを展示しています。災害時に役立つ防災グッズと備蓄品の必要量も確認できます。

見る!

体験!

知る!



体験ツアーで
防災を楽しく学ぼう!



子どもだけで色々な体験ができます!
スタンプを集めてグッズをもらおう!

