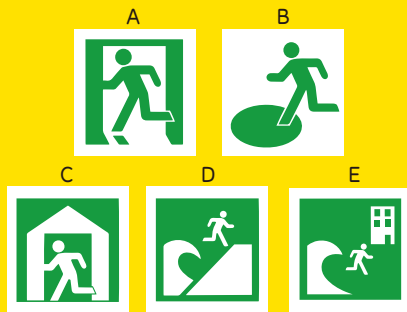


ちよこつと防災クイズ

- Q. 1 下の絵の中で「避難所」を表すものはどれ？
Q. 2 A～Eの記号の名前と意味を説明してください。



- Q. 1 C
Q. 2 A: 非常口 (建物からの非常口に設置。矢印付きのものはその方向に非常口がある。)
B: 広域避難場所 (一時的に避難する場所。広い公園等が多い。)
C: 避難所 (災害等で自宅避難等が困難になった時、一定の期間、避難生活をする場所。公民館や学校が多い。)
D: 津波避難場所 (津波の際に一時的に避難する場所。)
E: 津波避難ビル (津波の際に一時的に避難するビル。高度と強度を備えた建築物で、予め指定されています。)

クエスト 自分の住む地域の近くと同じ表示が無いか、探してみよう！

体験ツアーについて

千葉県西部防災センターではインストラクターがツアー形式でご案内します。

体験ツアー時間について

9:00～/10:30～/13:30～/15:00～
ツアー所要時間 約60分～90分間
(ツアー出発まで10分～30分程度の待ち時間があります。)

体験ツアー内容

オリエンテーション (地震・火災・風水害の恐ろしさと防災意識の重要性を紹介)
映像視聴 (過去の自然災害から学ぶ映像をご覧ください。)
地震体験 (起震装置を使って大きな揺れを体験してみよう！)
風の体験 (暴風雨の状況を実体験してみよう！)
119通報体験 (いざという時に緊急通報できるかな！?)
消火体験 (火災をみつけた！さあ火を消そう！)
煙避難体験 (火災の煙の中 きみは無事に避難脱出できるかな！?)
応急救護体験 (命を救え！心臓蘇生やAEDを使いこなそう！)

体験ツアーの詳細内容は中ページをご覧ください

<https://www.chiba-bousai.jp/>

※必ず事前予約をお願いいたします。



SNSで最新情報をお届け!!

LINE Instagram X



千葉県西部防災センター



〒271-0092 千葉県松戸市松戸558-3
電話：047-331-5511 FAX：047-331-5522
毎週火曜日 (祝祭日の場合はその翌日)
年末年始 (12月28日～1月4日)
入館・体験無料
9時～16時30分 (体験ツアーの出発時間は、9時～11時 13時～15時40分まで)
※団体 (10名様以上) の場合は、必ず事前の予約が必要です。
ツアー所要時間：60分～90分間 (ツアー出発まで10分～30分程度の待ち時間があります。)



※【注意】松戸ICは三郷方面からは降りられません

交通 (バス・徒歩)

JR松戸駅西口1番乗り場から「市川駅」行バス (7分)
JR市川駅北口1番乗り場から「松戸駅」または「松戸営業所」行バス (20分)
北総鉄道矢切駅前から「松戸駅」または「松戸営業所」行バス (8分)
いずれも「松戸二中」バス停で下車、バス停より徒歩8分
JR松戸駅東口から徒歩25分

車でお越しの方

- 国道6号線 (柏方面) から
柏方面から松戸市「陣ヶ前」交差点、「松戸隧道 (トンネル)」を通過し
2つ目の信号機「松戸警察署前」を左折
- 国道6号線 (東京方面) から
新葛飾橋から柏方面へ約2km直進し、「松戸警察署前」信号機を右折
- 東京外環道 (埼玉方面) から
三郷南ICをおり直進、国道6号線を柏方面へ「松戸警察署前」信号機を右折
- 東京外環道 (東京方面) から
松戸ICをおり直進、国道6号線を柏方面へ「松戸警察署前」信号機を右折

駐車場 (無料)

※台数に限りがございます。できるだけ公共交通機関のご利用をお願いいたします。

一般車両12台 障害者等用1台 大型バス用4台

防災体験学習施設

体験して



知ろう!

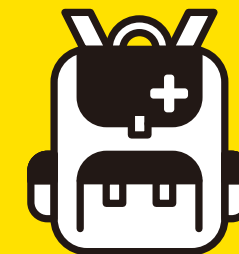
入館無料

千葉県西部

防災センター

Westen Chiba prefectural Disaster Prevention Center

知って



備えよう!

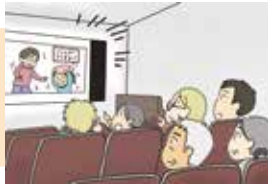


1 オリエンテーション

自然災害の恐ろしさを学んでいただくための記録映像等を上映します。

2 防災映像の視聴

自然災害の恐ろしさを学んでいただくための記録映像等を上映します。



1 地震体験

大きな震災などと同様の状況を起震装置を使ってリアルに体験することができます。また、地震のメカニズムや地震時の行動、日頃の備えの重要性についても学ぶことができます。



2 風水害の体験

風水害のメカニズムや自然災害から身を守るための知識について学ぶことができます。また、風速 30m/秒、雨量 30mm/時の風雨の威力を実際に体験することができます。



3 応急救護体験

訓練用人体模型を使った心肺蘇生法など、災害時の応急救護の方法を知識だけでなく体験的に学ぶことができます。



4 119番通報体験

火災と救急についての119番通報シミュレーションを使って、通報の仕方、通報の仕組みなどを知ることができます。



5 火災の消火体験

火災についての知識と初期消火の方法を学び、訓練用の消火器を使って消火訓練を体験することができます。



6 煙避難体験

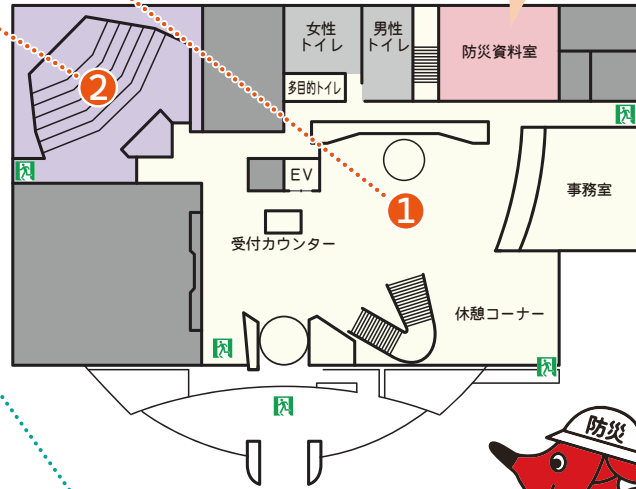
火災時の、主に煙による災害の実態や煙の性質についての知識を深め、体験装置を使って煙の中を安全に避難する方法を学ぶことができます。



防災資料室

過去に起こった様々な災害に関する図書・資料などを見ることが出来ます。資料(DVD)については、貸し出しできるものもあります。

1F



2F



展示コーナー

過去に起こった様々な災害に関する展示や、災害時の必要な防災グッズやどのくらいの量が必要なのかなどが分かるように現物を展示しています。

見る！

体験！

知る！

体験ツアーで
防災を楽しく学ぼう！

千葉県マスコットキャラクター
チーバくん



めざせ！**防災博士**
スタンプラリー

(対象：小学生以下)

子どもだけで色々な体験ができます！
スタンプを集めてグッズをもらおう！

